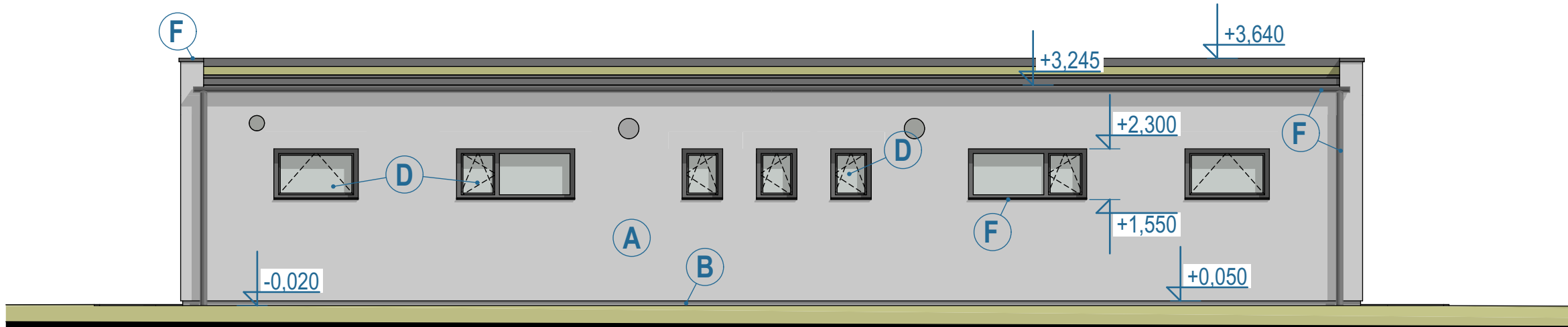


POHLED OD SEVERO-ZÁPADU



POHLED OD JIHO-VÝCHODU

LEGENDA POVRCHŮ

- A** FASÁDNÍ SKLADBA OMÍTEK NA CIHELNÉM ZDIVU - CEMENTOVÝ POSTŘIK + JÁDROVÉ TEPELNĚ IZOLAČNÍ OMÍTKA + PENETRACE + PASTOVÁ PROBARVENÁ OMÍTKA, BAREVNÁ ODSTÍN BÍLÝ, HRUBOST 1,5 mm,
- B** NÍZKÁ SOKLOVÁ ČÁST ZDIVA - MOZAIKOVÁ OMÍTKA S MRAMOROVOU DRTÍ V ODSTÍNU TMAVŠÍM ŠEDÉM, PLASTOVÁ SÍTKA (PERLINKA) NA PODKLADU EXTRUDOVANÉHO POLYSTYRENU XPS tl. 50 mm,
- C** DŘEVĚNÝ OBKLAD STĚNY - MATERIÁL MODŘÍNOVÝ MASIV, ODSTÍN STŘEDNĚ HNĚDÝ, VODOROVNĚ HOBLOVANÉ LATĚ 45/35 mm S MEZERAMI 20 mm, KOTVENÉ DO ZDIVA POMOCÍ RASTRU SVISLÝCH LATÍ 45/35 mm á 70 cm, DŘEVO BUDE OPATŘENÉ VENKOVNÍM ODOLNÝM NÁTĚREM PROTI POVĚTRNOSTNÍM VLIVŮM A UV-ZÁŘENÍ
- D** OKNA - Z PLASTOVÝCH PROFILŮ, ZASKLENÁ IZOLAČNÍMI DVOJSKLY, TMAVŠÍ ŠEDÝ ODSTÍN RÁMU VENKU / BÍLÝ RÁM UVNITŘ (viz. NABÍDKA VÝROBCE), MIN. TŘÍBODOVÉ TĚSNĚNÍ OTVÍRAVÝCH A SKLOPNÝCH ČÁSTÍ, NĚKTERÉ DÍLY PEVNĚ ZASKLENÉ. ČÁST OKEN MÁ VNĚJŠÍ SKLO BEZPEČNOSTNÍ PROTI ROZBITÍ PŘI HŘE (D1),

- E** VSTUPNÍ DVEŘE HLINÍKOVÉ, MECHANICKY ODOLNÉ, ODSTÍN RÁMU A VÝPLŇ KŘÍDEL STEJNÝ JAKO U RÁMŮ OKEN (TM. ŠEDÁ), KOVÁNÍ A ZÁMKY BEZPEČNOSTNÍ, ZASKLENÍ KŘÍDLA NĚKTERÝCH DVEŘÍ BUDE IZOLAČNÍMI DVOJSKLY S VNĚJŠÍM SKLEM BEZPEČNOSTNÍM PROTI ROZBITÍ PŘI HŘE,
- F** KLEMPÍŘSKÉ PRVKY Z OCELOVÉHO POZINKOVANÉHO PLECHU S POVRCHOVOU ÚPRAVOU V BARVĚ TMAVŠÍ ŠEDÉ (ANTRACIT), POVRCHOVÁ ÚPRAVA PLECHU JE POLYESTEROVÝM LAKEM A S BAREVNÝM NÁSTRÍKEM. JDE O OKAPNÍ ŽLAB A SVODY, VENKOVNÍ PARAPETY OKEN, OPLECHOVÁNÍ ATIKY, OKAPNÍ HRANY STŘECHY APOD.,
- G** ZÁMEČNICKÉ VÝROBKY - 2 VENKOVNÍ LAVICE, ZÁKLADEM BUDOU OCELOVÉ NOHY Z JEKLŮ, KOTVENÉ DO ZDIVA A DO DLAŽBY, OCEL POZINKOVANÁ A OPATŘENÁ NÁTĚREM V TMAVĚ ŠEDÉ BARVĚ, SEDÁK LAVICE BUDE TVOŘEN BUKOVÝMI LATĚMI CCA 45/35 mm, S MEZERAMI CCA 15 mm. DŘEVO BUDE HOBLOVANÉ A OPATŘENÉ ODOLNÝM VENKOVNÍM NÁTĚREM VE STŘEDNĚ HNĚDÉM ODSTÍNU (VIZ OBKLAD STĚNY)

ZODPOVĚDNÝ PROJEKTANT		VYPRACOVAL		sídlu firmy: LUČINY 1186/1 provozovna: JAMSKÁ 2486 / 8 591 01 ŽDĀR NAD SÁZAVOU mobil: 603 509 415 e-mail: pelikan@projekcnikancelar.cz IČO: 18117422 DIČ: CZ 6210150133			
Ing Milan Pelikán		Ivo Kratochvíl					
STAVEBNÍK	MĚSTO ŽDĀR NAD SÁZAVOU, ŽIŽKOVA 227/1, 591 01 ŽDĀR N. SÁZ.						
MÍSTO STAVBY	Parc. č. 2193/1, 2192, ŽDĀR NAD SÁZAVOU, SPORT. AREÁL BOUCHALKY			DATUM VYDÁNÍ		SRPEN 2022	
KAT. ÚZEMÍ	MĚSTO ŽDĀR			STUPEŇ		PDPS	
REKONSTRUKCE ČTYŘ ANTUKOVÝCH KURTŮ VČETNĚ ZÁZEMÍ, PARC.Č. 2193/1, 2192, ŽDĀR NAD SÁZAVOU				ČÍSLO ZAKÁZKY		04/2024	
				DATUM TISKU		30.04.2024	
				FORMAT		A3	
STUPEŇ	DOKUMENTACE PROVEDENÍ STAVBY			ČÍSLO PARÉ		MĚŘÍTKO	1:75
PROFESE	ARCHITEKTONICKO STAVEBNÍ ŘEŠENÍ					VÝKRES Č.	D.1.1.12
VÝKRES	Pohledy objektu zázemí						